

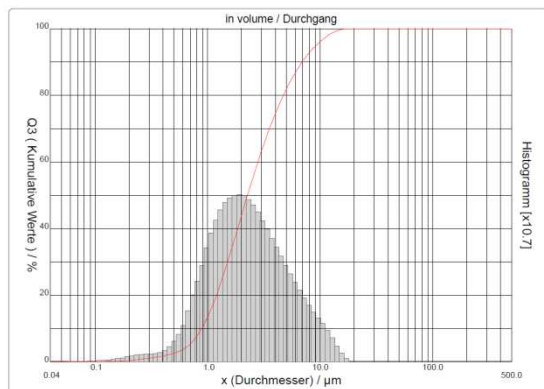
CASUL® WHITE

> Produktspezifikation:

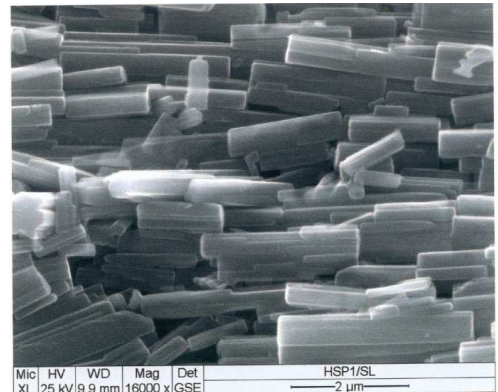
CASUL® WHITE ist eine hochkonzentrierte CASUL®-Dispersion (Slurry) mit ca. 62% TS auf der Basis von CalciumAluminatSulfat. Es wird vor allem als Weißmineral in der Farbindustrie, Bauchemie und als Brandschutzmittel verwendet.

> Chemische Zusammensetzung	
■ Bezeichnung:	Calciumaluminatsulfat
■ chem. Formel:	$3 \text{ CaO} \times \text{Al}_2\text{O}_3 \times 3 \text{ CaSO}_4 \times 32 \text{ H}_2\text{O}$
■ CaO:	ca. 13,5 %
■ Al ₂ O ₃ :	ca. 8,0 %
■ Fe ₂ O ₃ :	< 0,1 %
■ Na ₂ O:	ca. 0,3%
■ Feststoffgehalt:	ca. 61 – 63 % (gemessen bei 40°C)
■ Glühverlust / Kristallwasser:	45 %

> Technische Daten			
■ Aussehen:	weiße Dispersion		
■ Kristallform:	nadelförmig		
■ spez. Gewicht:	ca. 1,38 g/cm ³ (20°C)		
■ pH-Wert:	ca. 12		
■ Viskosität (Brookfield):	20 – 60 mPas (20°C)		
■ Glanz (Dr.Lange Reflektometer):	60°: ca. 12	85°: ca. 65	
■ Weißegrad (R457 mit UV):	> 94 %		
■ Lab-Wert:	L* = 98,0	a* = -0,20	b* = -0,10
■ CIE Weiße mit UV:	94		
■ Abrasion (AT 1000):	2,6 g/m ²		
■ Brechungsindex:	1,49		
■ Isoelektrischer Punkt (IEP):	pH 9,3		
■ Korngröße:	d ₁₀ = ca. 0,8 µm	d ₅₀ = ca. 2-2,5 µm	d ₉₀ = ca. 6,8 µm



[Korngrößenmessung CASUL® WHITE (CILAS 1065; nass)]



[REM-Aufnahme CASUL® WHITE (16.000-facher Vergrößerung)]

> Anwendungen

- **Farbindustrie**

Weißmineral in hochdeckenden und schadstofffreien Lacken und Farben
- **Brandschutz**

In Baustoffen und Farben erhöht CASUL® den Brandschutz in Räumen und Gebäuden. Grund hierfür ist der hohe Kristallwasseranteil von 45 %.
- **Bauchemie**

Verwendung im Bereich von Baustoffen und Bausystemen. Sowohl Flüssigputze als auch Trockenputze können aufgrund der bindenden Eigenschaften des Weißminerals auf rein mineralischer Basis hergestellt werden

CASUL® WHITE besitzt ein hohes Deckvermögen (Opazität), einen hohen Weißegrad und zeichnet sich durch natürliche Klebeeigenschaften (Verfilzung der nadeligen Kristalle) aus.

Aufgrund der nadeligen Struktur und des hohen Kristallwassergehaltes von über 45% entstehen leichte, volumige Striche von hoher Opazität und hoher Weiße.

CASUL® WHITE

- **CASUL® WHITE** ist lebensmittelecht gemäß ISEGA Gutachten (FDA Zulassung)
- Optimale Flammschutzeigenschaften - durch einen Kristallwasseranteil von 45 %
- Ohne Zusatz von Bioziden und Konservierungsmitteln
- Geeignet für die Herstellung von Biozid- und Konservierungsmittelfreien Produkten

Handhabung / Lagerung / Anwendung

CASUL® WHITE kann in VA- oder PE-Kunststoffbehältern gelagert werden, Aluminium oder Buntmetalle sind ungeeignet. wird vorzugsweise in Tankwagen und in Containern à 1.000 Liter geliefert. Vor dem Gebrauch muss die Slurry durch Rühren homogenisiert werden. In Lagertanks ist eine Homogenisierung ca. 2- bis 3-mal pro Tag erforderlich (Homogenisierung im IBC 1- bis 2-mal im Monat). **CASUL® WHITE** kann in VA- oder PE-Kunststoff-Behältern gelagert werden, Aluminium oder Buntmetalle sind ungeeignet. Es sollte frostfrei und vor direkter Sonneneinstrahlung geschützt gelagert werden.

Es gelten die allgemeinen Geschäftsbedingungen der **REMONDIS** Production GmbH.