

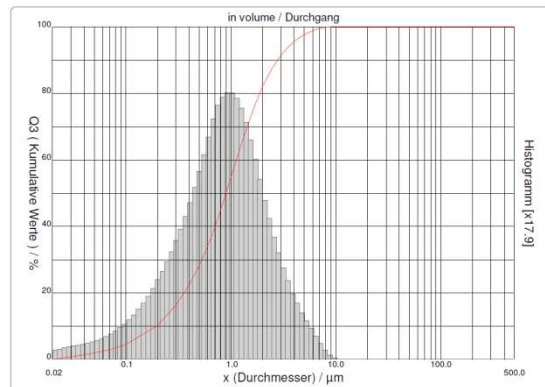
CASUL® PRINT

> Produktspezifikation:

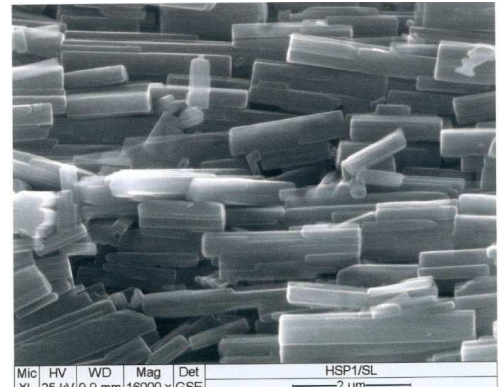
CASUL® PRINT ist eine hochkonzentrierte CASUL®-Dispersion (Slurry) mit ca. 63% TS auf der Basis von CalciumAluminatSulfat. Es wird vor allem als Streichpigment für Papier oder Karton und als multifunktionaler Füllstoff bei der Papierherstellung verwendet.

| > Chemische Zusammensetzung | |
|------------------------------------|--|
| ■ Bezeichnung: | Calciumaluminatsulfat |
| ■ chem. Formel: | $3 \text{ CaO} \times \text{Al}_2\text{O}_3 \times 3 \text{ CaSO}_4 \times 32 \text{ H}_2\text{O}$ |
| ■ CaO: | ca. 13,5 % |
| ■ Al ₂ O ₃ : | ca. 8,0 % |
| ■ Fe ₂ O ₃ : | < 0,1 % |
| ■ Na ₂ O: | ca. 0,3 % |
| ■ Feststoffgehalt: | ca. 60 – 64 % (gemessen bei 40°C) |
| ■ Glühverlust / Kristallwasser: | 45 % |

| > Technische Daten | | | |
|-----------------------------------|----------------------------------|------------------------------|------------------------------|
| ■ Aussehen: | weiße Dispersion | | |
| ■ Kristallform: | nadelförmig | | |
| ■ spez. Gewicht: | ca. 1,4 g/cm ³ (20°C) | | |
| ■ pH-Wert: | ca. 12 | | |
| ■ Viskosität (Brookfield): | 50 – 100 mPas (20°C) | | |
| ■ Glanz (Dr.Lange Reflektometer): | 60°: ca. 25 | 85°: ca. 75 | |
| ■ Weißegrad (R457 mit UV): | > 95 % | | |
| ■ Lab-Wert: | L* = 98,0 | a* = -0,20 | b* = -0,10 |
| ■ CIE Weiße mit UV: | 94 | | |
| ■ Abrasion (AT 1000): | 2,6 g/m ² | | |
| ■ Brechungsindex: | 1,49 | | |
| ■ Isoelektrischer Punkt (IEP): | pH 9,3 | | |
| ■ Korngröße: | d ₁₀ = ca. 0,2 µm | d ₅₀ = ca. 0,9 µm | d ₉₀ = ca. 3,0 µm |



[Korngrößenmessung CASUL® PRINT (CILAS 1065; nass)]



[REM-Aufnahme CASUL® PRINT (16.000-facher Vergrößerung)]

> Anwendungen

■ Papierindustrie

Als konzentrierte Dispersion (Slurry) kommt CASUL® PRINT als Streichpigment für Papier und Karton zum Einsatz. Die Oberfläche zum Beispiel von flexiblen Verpackungen wird damit in Hinblick auf Optik, Haptik und Funktionalität veredelt.

CASUL® PRINT besitzt ein hohes Deckvermögen (Opazität), einen hohen Weißegrad und zeichnet sich durch natürliche Klebeeigenschaften (Verfilzung der nadeligen Kristalle) aus. Aufgrund der nadeligen Struktur und des hohen Kristallwassergehaltes von über 45% entstehen leichte, volumige Striche von hoher Opazität und hoher Weiße.

CASUL® PRINT

- CASUL® PRINT ist lebensmittelecht gemäß ISEGA Gutachten (FDA Zulassung)
- Hohes Glanz- und Glättetpotenzial und exzellente Bedruckbarkeit
- CASUL® PRINT besitzt eine geringe Abrassivität
- Antibakterielle Wirkung (kein Biozid in Streichfarben notwendig)

Handhabung / Lagerung / Anwendung

CASUL® PRINT kann in VA- oder PE-Kunststoffbehältern gelagert werden, Aluminium oder Buntmetalle sind ungeeignet. Wird vorzugsweise in Tankwagen und in Containern à 1.000 Liter geliefert. Vor dem Gebrauch muss die Slurry durch Rühren homogenisiert werden. In Lagertanks ist eine Homogenisierung ca. 2- bis 3-mal pro Tag erforderlich (Homogenisierung im IBC 1- bis 2-mal im Monat). CASUL® kann in VA- oder PE-Kunststoff-Behältern gelagert werden, Aluminium oder Buntmetalle sind ungeeignet. Es sollte frostfrei und vor direkter Sonneneinstrahlung geschützt gelagert werden.

Es gelten die allgemeinen Geschäftsbedingungen der **REMONDIS** Production GmbH.